



Fédération Française de Spéléologie

SPÉLÉO SECOURS FRANÇAIS

REGION ALSACE



## Compte-rendu

# Formation recherche en cavités labyrinthiques 9 et 10 avril 2011

Lisle en Rigault et Savonnières-en-Perthois, Meuse



Eric ZIPPER Conseiller Technique Départemental auprès de M. le Préfet du Haut-Rhin  
32 rue Charles-Marie Widor - F- 68000 COLMAR - Tél. 03 89 24 94 28 - 06 79 26 43 33  
[www.speleo-secours-francais.com](http://www.speleo-secours-francais.com)

Organisme conventionné avec le Ministère de l'Intérieur et par Délégation avec la Direction Nationale de la Sécurité Civile.  
Fédération Française de Spéléologie : 28 rue Delandine – F-69002 LYON



# Fédération Française de Spéléologie

## SPÉLÉO SECOURS FRANÇAIS



### REGION ALSACE

Cette formation, organisée par le SSF 68, a eu lieu les 9 et 10 avril 2011 dans la Meuse. Elle a rassemblé plus de trente spéléos venus d'Alsace, mais aussi de Lorraine, de Bourgogne et de la région parisienne. La partie théorie-hébergement s'est tenue à Lisle en Rigault dans la maison régionale des sports de Lorraine et dans les carrières de Savonnières pour la partie pratique. Cette formation avait un double objectif : travailler et tester la pertinence de l'engagement d'une équipe cynophile dans une recherche spéléo, mettre au point une procédure et un lot de recherche en cavités labyrinthiques.

L'association Cynorecherches 78 a participé à l'ensemble de la formation et des exercices. Nous les en remercions.



Eric ZIPPER Conseiller Technique Départemental auprès de M. le Préfet du Haut-Rhin  
32 rue Charles-Marie Widor - F- 68000 COLMAR - Tél. 03 89 24 94 28 - 06 79 26 43 33  
[www.speleo-secours-francais.com](http://www.speleo-secours-francais.com)

Organisme conventionné avec le Ministère de l'Intérieur et par Délégation avec la Direction Nationale de la Sécurité Civile.  
Fédération Française de Spéléologie : 28 rue Delandine – F-69002 LYON



# Fédération Française de Spéléologie

## SPÉLÉO SECOURS FRANÇAIS



### REGION ALSACE

Tout le monde ou presque arrive le vendredi soir. La salle est préparée, le matériel est vérifié.

Après une nuit de sommeil, tout le monde est prêt plus tôt que prévu. Les étiquettes sont découpées et la formation débute à l'heure prévue par la partie théorique.

Le support pédagogique reprend l'historique des techniques passées mais aussi de celles qui existent encore. Celle du fil d'Ariane améliorée par le 37 est reprise. L'objectif du WE est bien rappelé : travailler autour de la recherche en cavités labyrinthique pour en dégager des documents, une technique et un lot de matériel.

Le matin ont été abordés les points suivants :

- la notion de labyrinthe en 2D/3D
- les incidents possibles : perte de lumière, égarement, épuisement...
- les accidents possibles : asphyxie, blessure après effondrement
- inventaire des techniques existantes : suivi du front de taille...
- recherche d'informations sur la personne « perdue »
- importance de l'aspect logique : se mettre dans la peau du disparu
- la double nécessité : la sécurité du disparu et celle des secouristes
- les règles de base à appliquer
- la gestion du matériel :
- le fil, son marquage couleur – son métrage
- sa fixation
- la délimitation de secteur
- le rôle des étiquettes et de la signalétique
- le rôle de la rubalise pour clore la zone explorée
- l'importance des schémas pour visualiser les lieux
- les procédures à respecter dans la recherche :
- rôle du P.C.
- la recherche rapide et le relevé d'indices
- la communication des informations par téléphone, Nicola...
- établir le contact avec les disparus, règles, précautions
- les cas particuliers
- la désignation des équipes par des lettres
- les directives données : ordre de mission, itinéraire, zone...
- le portage des tourets et leur dépôt à certains endroits



Eric ZIPPER Conseiller Technique Départemental auprès de M. le Préfet du Haut-Rhin  
32 rue Charles-Marie Widor - F- 68000 COLMAR - Tél. 03 89 24 94 28 - 06 79 26 43 33  
[www.speleo-secours-francais.com](http://www.speleo-secours-francais.com)

Organisme conventionné avec le Ministère de l'Intérieur et par Délégation avec la Direction Nationale de la Sécurité Civile.  
Fédération Française de Spéléologie : 28 rue Delandine – F-69002 LYON



# Fédération Française de Spéléologie

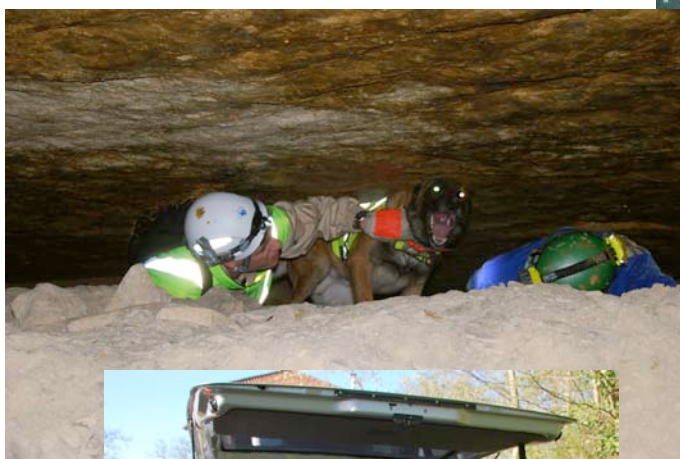
## SPÉLÉO SECOURS FRANÇAIS



### REGION ALSACE

Le travail avec les chiens :

- rôle des équipes cynophiles et des chiens de catastrophe
- leurs expériences précédentes (Haïti)
- les différents travaux du chien : quête, pistage...
- les sens et le chien : odorat prépondérant
- l'intérêt du chien pour ce qui est mouvement
- les méthodes de travail
- le fonctionnement en binôme : maître/chien
- la lecture du terrain par le chien / la lecture du chien par le maître
- le rôle de la lumière indispensable pour suivre l'animal dans l'obscurité
- le travail avec/sans longe
- les risques pour le chien (débris de verre, trou...)
- règles à observer avec les chiens.



Eric ZIPPER Conseiller Technique Départemental auprès de M. le Préfet du Haut-Rhin  
32 rue Charles-Marie Widor - F- 68000 COLMAR - Tél. 03 89 24 94 28 - 06 79 26 43 33  
[www.speleo-secours-francais.com](http://www.speleo-secours-francais.com)

Organisme conventionné avec le Ministère de l'Intérieur et par Délégation avec la Direction Nationale de la Sécurité Civile.  
Fédération Française de Spéléologie : 28 rue Delandine – F-69002 LYON



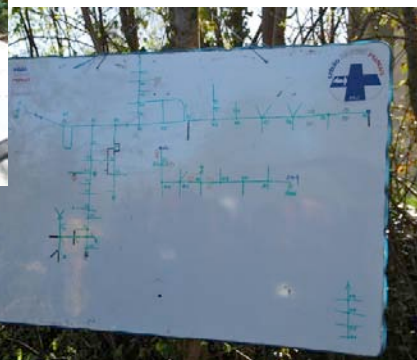
# Fédération Française de Spéléologie

## SPÉLÉO SECOURS FRANÇAIS



### REGION ALSACE

Après le repas pris à la maison de la spéléo, tout le monde se retrouve sur le terrain. La première victime est mise en place. Elle est inconsciente. La recherche démarre en suivant scrupuleusement les techniques vues le matin. Une équipe déroule le fil dans l'axe le plus évident. Elle pose de nombreuses étiquettes et est suivie de près par l'équipe téléphone. Les informations remontent ainsi rapidement au PC. Les équipes suivantes rentrent à leur tour munies de leur ordre de mission et suivent l'objectif qui leur a été demandé. Le squelette des galeries se dessine peu à peu au PC.



Une première équipe cynophile est alors engagée. La recherche sera longue et peu concluante. Le tandem chien et maître aurait eu besoin de plus de temps pour comprendre le site et le travail à accomplir. Ce sera bien meilleur pour les interventions suivantes. L'après midi se poursuit en recachant 5 victimes et en faisant travailler l'autre chien et son maître puis en réinjectant le premier tandem. On s'aperçoit alors de l'importance du CE spéléo qui doit chapeauter l'équipe de recherche en sectorisant et en étant méthodique.



Eric ZIPPER Conseiller Technique Départemental auprès de M. le Préfet du Haut-Rhin  
32 rue Charles-Marie Widor - F- 68000 COLMAR - Tél. 03 89 24 94 28 - 06 79 26 43 33  
[www.speleo-secours-francais.com](http://www.speleo-secours-francais.com)

Organisme conventionné avec le Ministère de l'Intérieur et par Délégation avec la Direction Nationale de la Sécurité Civile.  
Fédération Française de Spéléologie : 28 rue Delandine – F-69002 LYON



# Fédération Française de Spéléologie

## SPÉLÉO SECOURS FRANÇAIS



### REGION ALSACE

Le soir, un long moment est consacré au bilan et à l'évolution à apporter au matériel et aux techniques à mettre en place déjà pour le lendemain. Il est décidé d'abandonner le métrage, de dérouler directement du fil téléphone dans les axes principaux, de n'avoir qu'une étiquette, de supprimer l'étiquette fin de fil...

#### POINTS POSITIFS

- Bon fonctionnement du Nicola
- Bon fonctionnement des transmissions
- Qualité des informations transmises
- Grand nombre d'informations envoyées
- La correspondance entre le graphique fait par le P.C. et l'image que s'en fait celui qui était sous terre.
- Le travail avec les chiens, en alternant gauche puis droite (et non tout un côté puis l'autre) permet d'éliminer certains secteurs vus sans revenir en arrière.
- Le fait de privilégier d'abord des axes principaux, puis ensuite seulement les axes secondaires.

#### POINTS À REVOIR

- Le temps, trop long, mis par l'équipe A (recherche rapide)
- Etiquettes : pose trop longue et trop compliquée
- Lors de la transmission d'informations, faire une pause entre chaque point communiqué pour laisser le temps de faire le graphique au PC
- Répéter deux fois les informations pour une bonne compréhension vu les bruits environnants
- Le manque de monde au P.C. pour suivre toutes les informations données
- Mieux s'identifier en communiquant avec le P.C., le seul prénom convenant pour ceux qui se connaissent déjà
- Distinguer les différentes informations, les segmenter pour les rendre compréhensibles
- Avoir pour chaque chef d'équipe une montre pour communiquer l'heure (de découverte, de durée de recherche...)
- Manque de tableaux blancs au P.C. (en prévoir un par secteur fouillé)
- Le marquage des intersections
- L'inutilité de marquer la fin d'un rouleau, celle du touret suffisant
- La nécessité de transmettre l'information le plus rapidement possible au P.C. (l'info transmise étant importante pour le P.C. comme pour les autres équipes en recherche)
- Le double emploi fil et câble téléphonique comme ligne médiane
- Etoffer plutôt la première équipe (6 personnes) que d'avoir deux équipes plus réduites
- Donner des informations pertinentes, trop d'info tuant l'info
- Sauvegarder le tableau blanc en le prenant en photo.





# Fédération Française de Spéléologie

## SPÉLÉO SECOURS FRANÇAIS

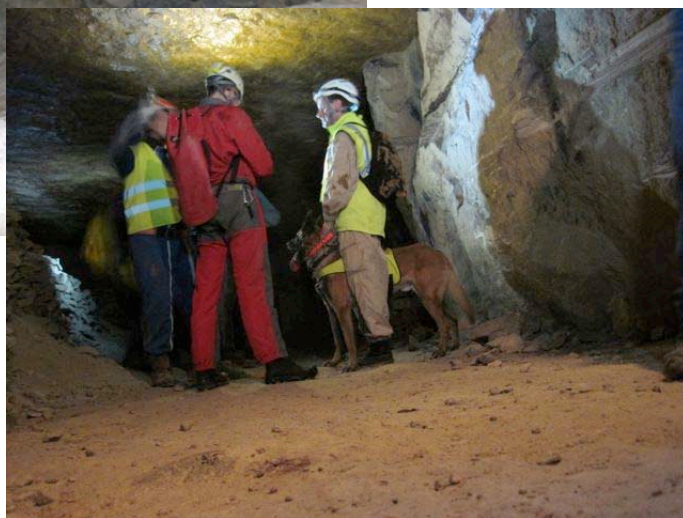


### REGION ALSACE

Le lendemain, nous sommes de retour aux carrières de bonne heure pour une recherche sur la piste d'un disparu. Une victime part se cacher en laissant tomber deux trois objets (gants, mousqueton, minikit). Le chien prend la piste après avoir senti l'odeur de la personne sur des habits. Il avance bien puis perd la piste. Il est alors difficile de lui faire reprendre car les endroits clé n'ont pas été marqués. Il repart donc presque de la sortie et finit par retrouver le disparu en finalement moins d'une heure 15.

Quatre nouvelles victimes toujours inconscientes sont mises en place. L'idée est de tester l'utilisation du fil téléphonique comme fil de recherche pour l'axe principal, mais aussi pour les recherches secondaires. Le gain de temps est appréciable pour la mise en place et pour le rembobinage et pour les transmissions qui du coup se font en temps réel.

Il faut une bonne équipe qui avance vite pour suivre le chien et son maître. Sur les plus petites galeries, le fil est utilisé pour les reconnaissances. Les quatre victimes sont assez vite retrouvées. Nous avons utilisé une méthode mixte : équipe de recherche sur zones sectorisées et envoi de l'équipe cynophile à la demande. Deux victimes seront retrouvées par le chien, les deux autres par les équipes traditionnelles.



Eric ZIPPER Conseiller Technique Départemental auprès de M. le Préfet du Haut-Rhin  
32 rue Charles-Marie Widor - F- 68000 COLMAR - Tél. 03 89 24 94 28 - 06 79 26 43 33  
[www.speleo-secours-francais.com](http://www.speleo-secours-francais.com)

Organisme conventionné avec le Ministère de l'Intérieur et par Délégation avec la Direction Nationale de la Sécurité Civile.  
Fédération Française de Spéléologie : 28 rue Delandine – F-69002 LYON



# Fédération Française de Spéléologie

## SPÉLÉO SECOURS FRANÇAIS



### REGION ALSACE

Retour pour le repas de midi, le rangement et le bilan :

#### BILAN GÉNÉRAL

- Proposer, dans une cavité inconnue, de faire le tour du front de taille pour en délimiter la surface (malgré la difficulté)
- La difficulté d'adopter la bonne stratégie :
  - aller tout droit au plus évident laisse de côté beaucoup d'accès
  - prendre chaque départ de galerie est très lent
  - suivre le front de taille dans les Savonnières est trop long
- Prendre les conseils de ceux qui connaissent permet de gagner beaucoup de temps
- Tout choix doit être pris par le P.C. seul à partir des informations pertinentes transmises
- Toujours essayer de prendre en compte la psychologie de celui qui est recherché (touriste, aventurier, spéléologue...)
- Les nœuds aux intersections ont montré leurs limites dans ce type de carrière
- Ne garder la cordelette que pour les axes tertiaires, le fil téléphonique étant celui de l'axe principal et secondaire
- Inutilité de métrer le fil, mais indication du métrage sur les tourets
- Les étiquettes à revoir : ne garder que certaines informations (lettre signalant l'équipe, l'heure de passage)
- Garder le même rythme pour l'équipe cynophile et l'équipe des secouristes

**Ce WE a été très intéressant et a beaucoup plu aux participants. Il a permis de remettre en place des procédures allégées, plus rapides et tout aussi efficaces en cas de recherche en cavité labyrinthique.**

**Il a démontré l'intérêt de travailler dès le début avec des équipes cynophiles connues du SSF et qui connaissent notre manière de travailler. Il faut les intégrer comme un spécialiste au sein d'une équipe.**

**Le SSF 68 se dote d'un lot de recherche et des outils pédagogiques nécessaires. Un autre exercice aura lieu en mine avec de l'horizontal et de la verticale.**





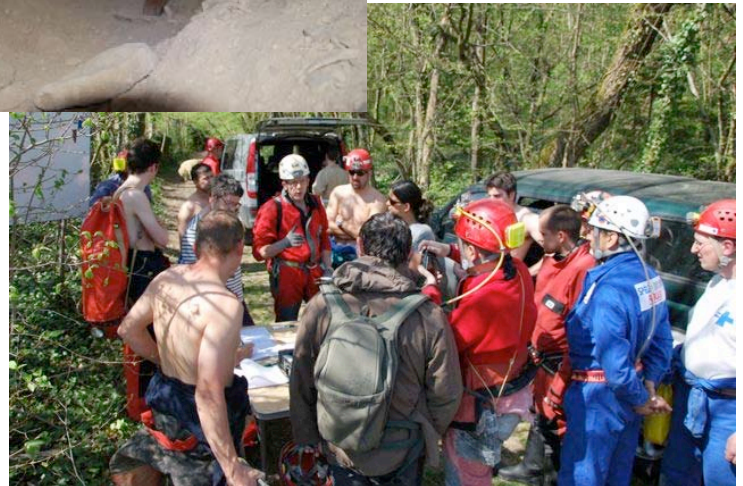
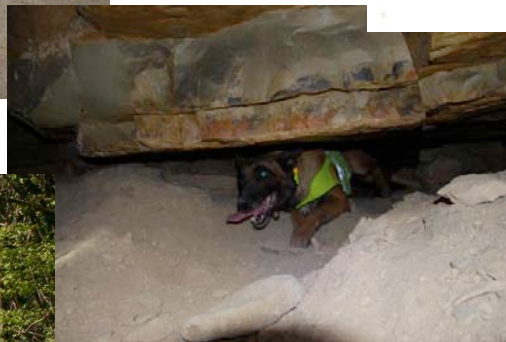


# Fédération Française de Spéléologie

## SPÉLÉO SECOURS FRANÇAIS



### REGION ALSACE



Eric ZIPPER Conseiller Technique Départemental auprès de M. le Préfet du Haut-Rhin  
32 rue Charles-Marie Widor - F- 68000 COLMAR - Tél. 03 89 24 94 28 - 06 79 26 43 33  
[www.speleo-secours-francais.com](http://www.speleo-secours-francais.com)

Organisme conventionné avec le Ministère de l'Intérieur et par Délégation avec la Direction Nationale de la Sécurité Civile.  
Fédération Française de Spéléologie : 28 rue Delandine – F-69002 LYON



# Fédération Française de Spéléologie

## SPÉLÉO SECOURS FRANÇAIS



### REGION ALSACE

#### BILAN FINANCIER DU WE

Recettes :

- Restauration : 75 euros
- Hébergement : 50 euros
- Polaire SSF68 : 45 euros

Soit : 170 euros

Dépenses :

- Restauration : 291,61 euros
- Hébergement : 150 euros
- Matériel : 168,81 euros

Soit : 610,42 euros

Ce qui nous donne un bilan de : - **440,42 euros**



#### QUI EST CYNORECHERCHE 78 ?



**Cette association a pour but d'entraîner des équipes cynophiles de recherche en pistage, décombres, questage ou de tout autre emploi utilisant le chien et de les mettre bénévolement à la disposition des pouvoirs publics, d'associations ou d'organismes privés (maison de retraite par exemple) ayant pour objet l'aide ou le secours à personne, l'humanitaire, voire des missions de sécurité civile.**



Eric ZIPPER Conseiller Technique Départemental auprès de M. le Préfet du Haut-Rhin  
32 rue Charles-Marie Widor - F- 68000 COLMAR - Tél. 03 89 24 94 28 - 06 79 26 43 33  
[www.speleo-secours-francais.com](http://www.speleo-secours-francais.com)

Organisme conventionné avec le Ministère de l'Intérieur et par Délégation avec la Direction Nationale de la Sécurité Civile.  
Fédération Française de Spéléologie : 28 rue Delandine – F-69002 LYON

#### Qu'est ce que le pistage?



Il s'agit pour le chien, à partir de l'odeur d'un vêtement récemment porté, de suivre la trace d'un être humain, afin de suivre son itinéraire et ainsi le retrouver. Le chien est ici équipé d'un harnais souvent doublé d'une chabraque réfléchissant et travaille en longe de dix mètres. Entraînées en milieu rural et urbain, nos équipes peuvent intervenir

pour rechercher des enfants fugueurs, des promeneurs égarés, des personnes âgées, intellectuellement diminuées (Alzheimer et autres) qui se sont perdues ou se sont sauvées... et cela même trois jours après. Nos recherches peuvent aussi, à défaut de retrouver la personne, donner des indications sur ce qu'elle a fait (prise en stop, prise d'un train...).

#### Qu'est ce que le questage?



Le questage vient du verbe quêter : rechercher, un gibier par exemple pour les chiens de chasse.

Là la méthode diffère par le fait que le chien a appris à détecter une présence humaine dans un périmètre désigné et balisé, ce sans odeur de référence. A l'ordre de la recherche, il quête sur la zone indiquée par son conducteur pour trouver des humains. Ici l'animal travaille en libre. Cela peut servir à rechercher une personne dans une zone déterminée par l'enquête en l'absence d'odeur de référence. Elle peut aussi compléter l'action de pisteur en explorant des zones boisées traversées par le limier à la recherche d'un corps inanimé par exemple.



# Fédération Française de Spéléologie

## SPÉLÉO SECOURS FRANÇAIS



### REGION ALSACE

#### Qu'est ce que la recherche en décombres?



Là encore il s'agit de quête sur des gravats cette fois. Le chien apprend à progresser sur des terrains difficiles, parasités d'odeurs diverses ( alimentaires, chimiques), à la recherche de présence humaine, qu'il doit détecter et signaler en aboyant, gémissant et/ou en grattant . Ces équipes peuvent être engagées, lors de séismes, d'effondrements de bâtiments, de coulée de boue, mais aussi pour des recherches dans des catacombes, grottes... Une fois localisée, les victimes pourront être dégagées par les services de secours appropriés.

Il semble évident que même de nos jours, le flair du chien reste irremplaçable dans certaines situation. C'est pourquoi nos bénévoles, qui entraînent leur chien par passion, sont prêt à se mettre à la disposition des autorités et autres associations pour rendre service.

**Notre but est d'avoir une action essentiellement locale ( département 78 et voisins) pour le pistage, mais aussi internationale pour ce qui est des équipes de recherche en décombres.**

**Ultérieurement, nous avons le souhait de développer d'autres activités cynophiles pouvant rendre service à l'homme.**

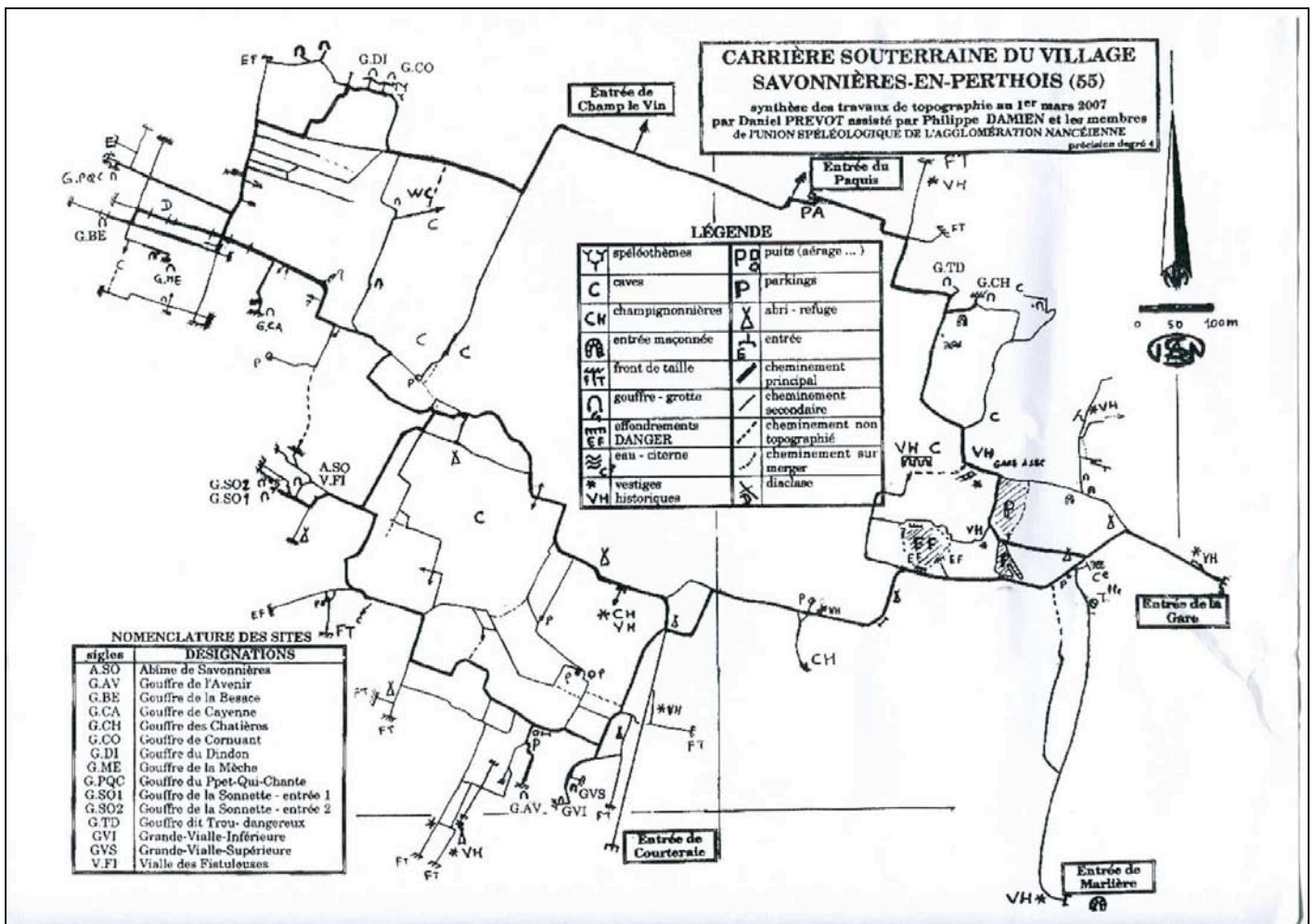


Eric ZIPPER Conseiller Technique Départemental auprès de M. le Préfet du Haut-Rhin  
32 rue Charles-Marie Widor - F- 68000 COLMAR - Tél. 03 89 24 94 28 - 06 79 26 43 33  
[www.speleo-secours-francais.com](http://www.speleo-secours-francais.com)

Organisme conventionné avec le Ministère de l'Intérieur et par Délégation avec la Direction Nationale de la Sécurité Civile.  
Fédération Française de Spéléologie : 28 rue Delandine – F-69002 LYON



#### TOPOGRAPHIE :





# Fédération Française de Spéléologie

## SPÉLÉO SECOURS FRANÇAIS



### REGION ALSACE

#### DOCUMENTS PREPARES POUR LE WE :

- Procédures
- Documents pédagogiques
- Fil métré
- Etiquettes



**SPÉLÉO SECOURS FRANÇAIS**  
Fédération Française de Spéléologie

Securité Civile

Equipe N°	<input type="text"/>
Recherche rapide non terminée	<input type="text"/>
Recherche rapide Rien trouvé	<input type="text"/>
Victime localisée	<input type="text"/>

**SPÉLÉO SECOURS FRANÇAIS**  
Fédération Française de Spéléologie

Securité Civile

Equipe N°	<input type="text"/>
Recherche approfondie Non terminée	<input type="text"/>
Recherche approfondie Rien trouvé	<input type="text"/>
Victime localisée	<input type="text"/>

**SPÉLÉO SECOURS FRANÇAIS**  
Fédération Française de Spéléologie

Securité Civile

Equipe N°	<input type="text"/>
<b>FIN DE FIL</b>	





# Fédération Française de Spéléologie

## SPÉLÉO SECOURS FRANÇAIS



### REGION ALSACE

#### NOUVEAUX DOCUMENTS A L'ISSUE DES ESSAIS :

- Procédures
- Support pédagogique
- Etiquette
- Feuille de gestion des équipes
- Logiciel de traçage et de gestion (en cours)

Fédération Française de Spéléologie  
**SPÉLÉO SECOURS FRANÇAIS**  
 Sécurité Civile

**RECHERCHE :**

RAPIDE EN COURS

APPROFONDIE TERMINEE

CYNOPHILE VICTIME LOCALISEE

**EQUIPE :**

Heure :

SPÉLÉO SECOURS FRANÇAIS Alsace

### LE CONTACT AVEC LES DISPARUS

Attention !

Lumière indirecte

Ne pas déplacer trop de choses

Coup d'œil tout autour

Compter les personnes

Les regrouper

Poursuivre les recherches autour

Rassurer, faire le bilan



Fédération Française de Spéléologie  
**SPÉLÉO SECOURS FRANÇAIS**  
 2011 04 14

**Gestion des équipes de recherche**

Equipe	Nom	Chef d'équipe	R A C	Consignes données à l'équipe	Résultat de l'équipe	Observations de l'équipe	A faire En cours Terminé
A	X		R	Pose de l'axe principal de recherche			
B	A1						
C	A2						
D							
E							
F							
G							
H							
I							
J							
K							
L							
M							
N							
O							
P							
Q							
R							
S							
T							



Eric ZIPPER Conseiller Technique Départemental auprès de M. le Préfet du Haut-Rhin  
 32 rue Charles-Marie Widor - F- 68000 COLMAR - Tél. 03 89 24 94 28 - 06 79 26 43 33  
[www.speleo-secours-francais.com](http://www.speleo-secours-francais.com)

Organisme conventionné avec le Ministère de l'Intérieur et par Délégation avec la Direction Nationale de la Sécurité Civile.  
 Fédération Française de Spéléologie : 28 rue Delandine – F-69002 LYON