

DRAGONNIERE DE LABASTIDE

Labastide de Virac (Ardèche)

X=768,221 / Y=3230,536 / Z=71

Développement = 2 000 mètres

Dénivelé = 111 mètres (-87 / +24)

Topographes : Eric Establie / Frank Vasseur / Philippe Brunet
Anke et Hans Martin Luz

PERTE DU PUIXS DE RONZE

X=766,970 / Y=3229,519 / Z=244

Développement = 450 mètres

Dénivelé = -150 mètres

Topographie : Spéléo Secours Français

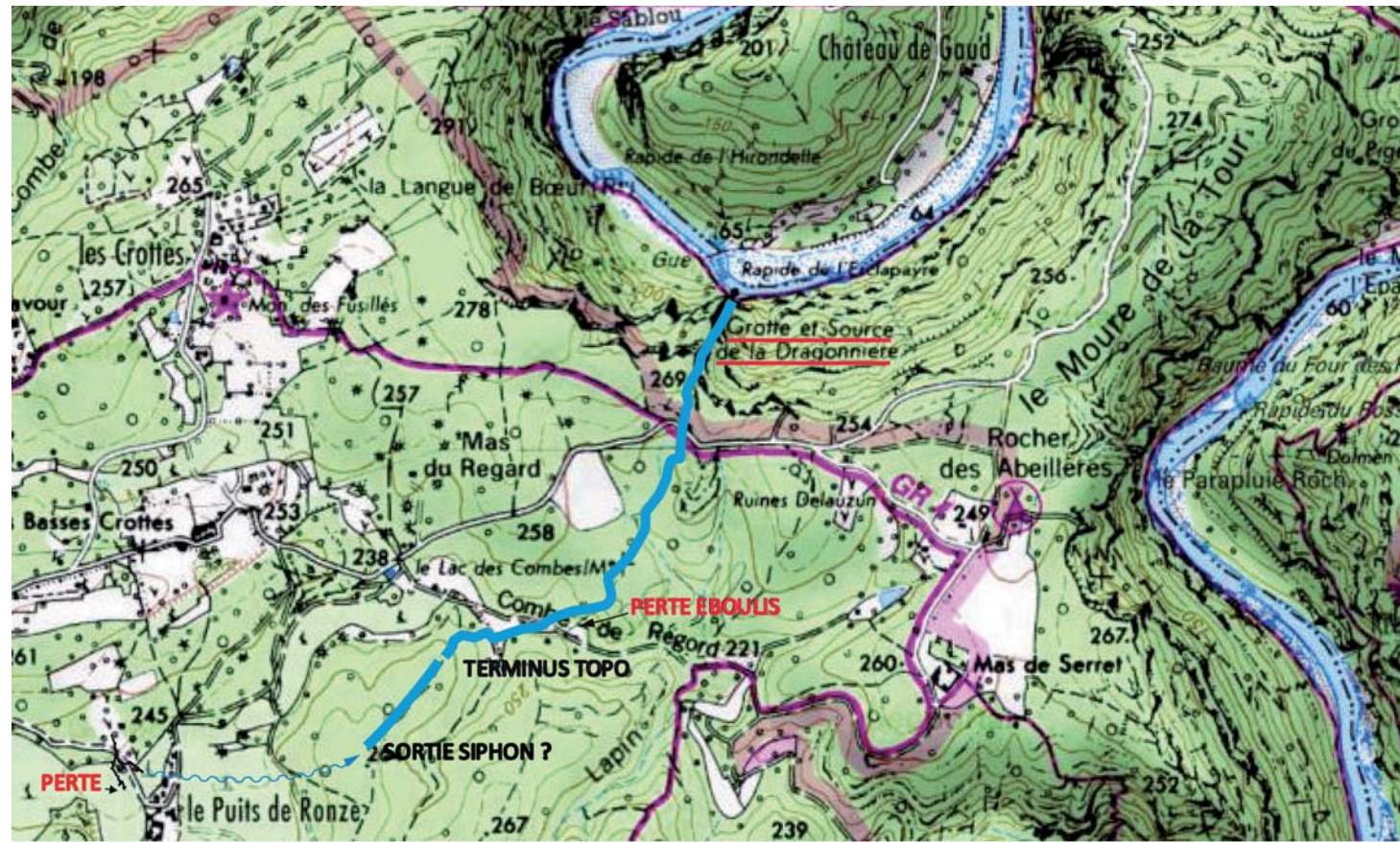


FORAGE SSF

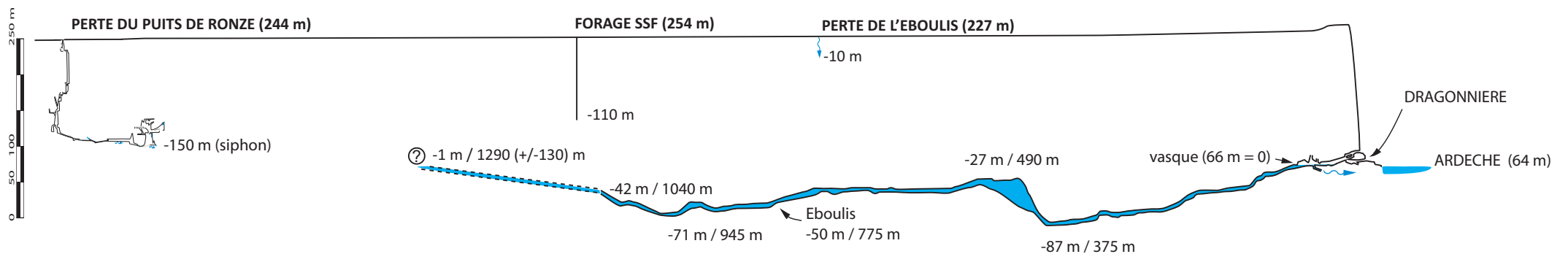
X=767,617 / Y=3229,764 / Z=254

PERTE DE L'ÉBOULIS

X=767,912 / Y=3229,881 / Z=227



REPORT TOPOGRAPHIQUE



COUPE DEVELOPPEE

